

Diagnostic partagé

PRESENTATION

Vendredi 8 février 2008



(tout le monde s'y retrouve)



Introduction



Le **diagnostic partagé** est un outil permettant de dresser un **état des lieux** du territoire dans les domaines de compétences de la Maison de l'Emploi :
emploi / création d'entreprise / activité économique / formation / insertion

Une **double finalité** :

- Une meilleure connaissance du territoire
- La mise en place d'actions adaptées

Un outil en **deux parties** :
A – Etat des lieux et analyse
B – Préconisations proposées

Méthodologie et calendrier



Recherche documentaire, recueil et traitement des données statistiques	Mars à Juillet 2007
Rencontres avec les acteurs du territoire	Mars à Mai 2007
Construction du diagnostic: travail régulier avec les partenaires	Mai à Septembre 2007
Mise en place de 3 groupes de travail : compléments et enrichissement de l'outil	Juillet 2007
Elaboration des préconisations : certaines seront mises en place par la MDE; d'autres seront livrées aux partenaires s'ils souhaitent s'en saisir	Septembre / Octobre 2007
Présentation de l'outil : CA de la MDE, restitution en groupes selon les thématiques, présentation auprès des partenaires	Depuis octobre 2007

A – Diagnostic du territoire



I. TYPOLOGIE DU TERRITOIRE

II. DEMOGRAPHIE ET POPULATION

III. EMPLOI ET ACTIVITE ECONOMIQUE

IV. FORMATION ET INSERTION

A – Diagnostic du territoire



I. TYPOLOGIE DU TERRITOIRE

II. DEMOGRAPHIE ET POPULATION

III. EMPLOI ET ACTIVITE ECONOMIQUE

IV. FORMATION ET INSERTION

I - Typologie du territoire

TERRITOIRE

- Territoire plutôt rural (agricole et ouvrier) avec 2 pôles urbains (Villeneuvois et Fumélois)
- Zonages existants sur le territoire : Communautés de communes, SCOT, Pays, ZRR, Zone d'aide à finalité régionale, Périmètre de transport urbain.
- Zonages absents : CUCS, Contrat d'agglomération, ZUS...

CAPACITES D'ACCUEIL

- Part de logements vacants assez forte
- Densité du parc de logements sociaux plus faible que sur le département

MOBILITE ET TRANSPORTS

- Insuffisance d'infrastructures de transports
- Manque de transports en commun
- Faible mobilité personnelle des habitants

A – Diagnostic du territoire



I. TYPOLOGIE DU TERRITOIRE

II. DEMOGRAPHIE ET POPULATION

III. EMPLOI ET ACTIVITE ECONOMIQUE

IV. FORMATION ET INSERTION

II – Démographie et population

- Territoire à faible densité et attractivité démographique
- Niveau de qualification faible : environ $\frac{1}{4}$ de la population sans diplôme et seulement 1 personne sur 5 avec un niveau bac ou supérieur
- Niveau de vie bas avec des écarts de salaires marqués entre le département et la région
- Taux d'activité de la population très faible (47,2% contre 55,3% en France)

TITULAIRES DES MINIMAS SOCIAUX

- Proportion un peu plus importante qu'en Aquitaine de populations bénéficiaires de l'AAH, de l'API, de la CMU, ainsi que de bénéficiaires du RMI

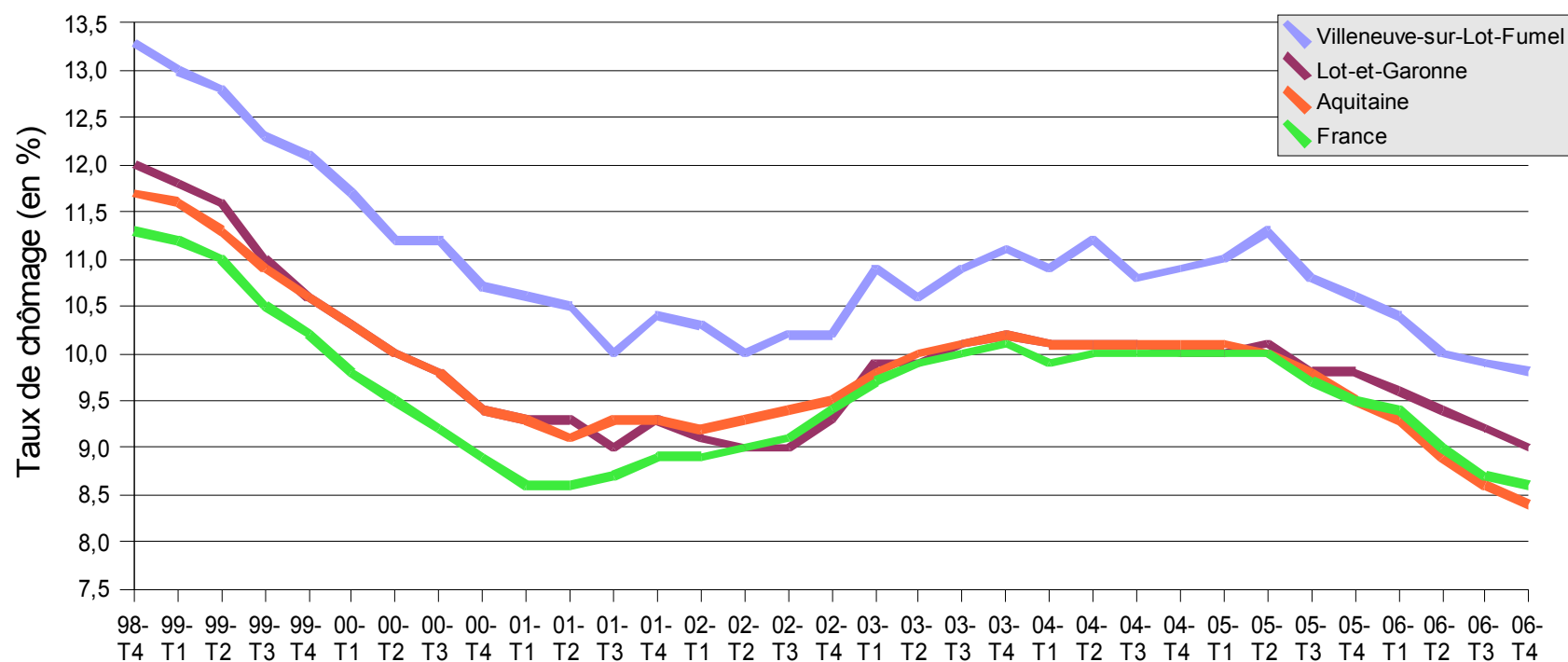
Bénéficiaires du RMI	2007	Evolution 2007/2006
Lot-et-Garonne	7 110	1,5%
Arrondissement Villeneuve-sur-Lot	2 035	-0,6%
CC du Villeneuvois	1 075	-1,5%
CC du Fumélois-Lémance	372	0,0%

Source : Conseil Général 47

II – Démographie et population

DEMANDEURS D'EMPLOI

- Taux de chômage structurellement supérieur de 1 à 2 points à la moyenne nationale et régionale depuis 10 ans



Source : INSEE

II – Démographie et population



DEMANDEURS D'EMPLOI

- Niveau de qualification des demandeurs d'emploi : très peu de cadres et agents de maîtrise, majorité d'employés non qualifiés
- Métiers où la demande d'emploi est la plus forte : personnels des
 - services aux personnes et à la collectivité
 - de la distribution et de la vente
 - des services administratifs et commerciaux
 - des transports et de la logistique
 - de l'agriculture et de la pêche
- Baisse sensible de la DEFM sur les 10 dernières années
- Ancienneté dans le chômage : près de 1 demandeur d'emploi sur 2 a moins de 6 mois d'ancienneté

A – Diagnostic du territoire



I. TYPOLOGIE DU TERRITOIRE

II. DEMOGRAPHIE ET POPULATION

III. EMPLOI ET ACTIVITE ECONOMIQUE

IV. FORMATION ET INSERTION

III – Emploi et activité économique



L'OFFRE D'EMPLOI

- Une offre d'emploi dominée par le secteur tertiaire, et pour moitié sur des postes non qualifiés
- Prépondérance des offres d'emploi temporaire ou occasionnel
- ¼ des missions Intérim sont réalisées dans le secteur de la construction

METIERS EN TENSION

- Métiers de l'agro-alimentaire, du BTP, de l'industrie et des métiers de la restauration

III – Emploi et activité économique

CARACTERISTIQUES DE L'EMPLOI

- Environ 4 emplois sur 5 sont des emplois salariés
- Part des emplois non-salariés plus élevée que dans les zones voisines

EMPLOI PUBLIC / PRIVE

- La sphère publique représente 26% de l'emploi salarié de la zone d'emploi

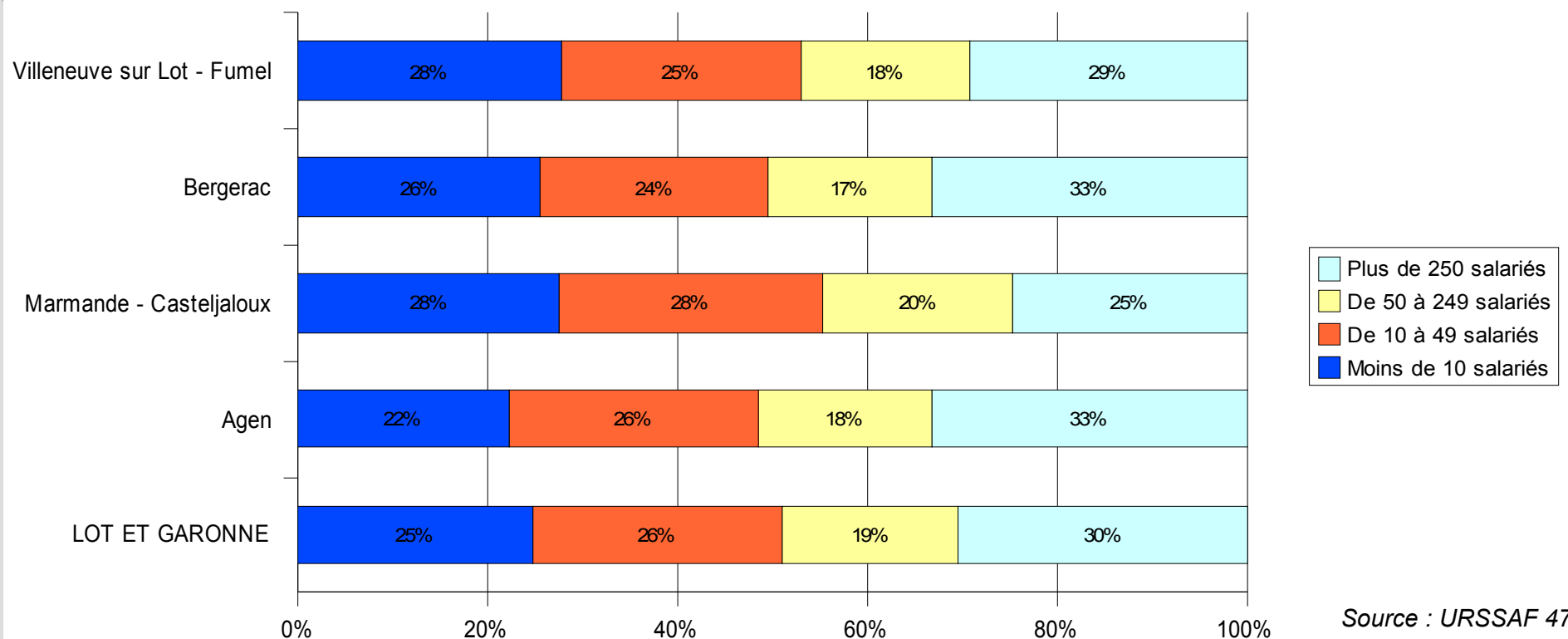
Zones d'emploi	Appareil productif	Économie résidentielle	Sphère publique
Villeneuve-Fumel	33,8%	40,1%	26,1%
Agen	33,8%	41,5%	24,7%
Marmande	33,9%	42,5%	23,6%
Nord-Est-Dordogne	35,9%	33,1%	31,1%
Bergerac	29,1%	48,5%	22,4%
Langon	32,4%	41,1%	26,6%
Aquitaine	33,1%	42,8%	24,2%

Source : INSEE

III – Emploi et activité économique

CARACTERISTIQUES DE L'ACTIVITE ECONOMIQUE

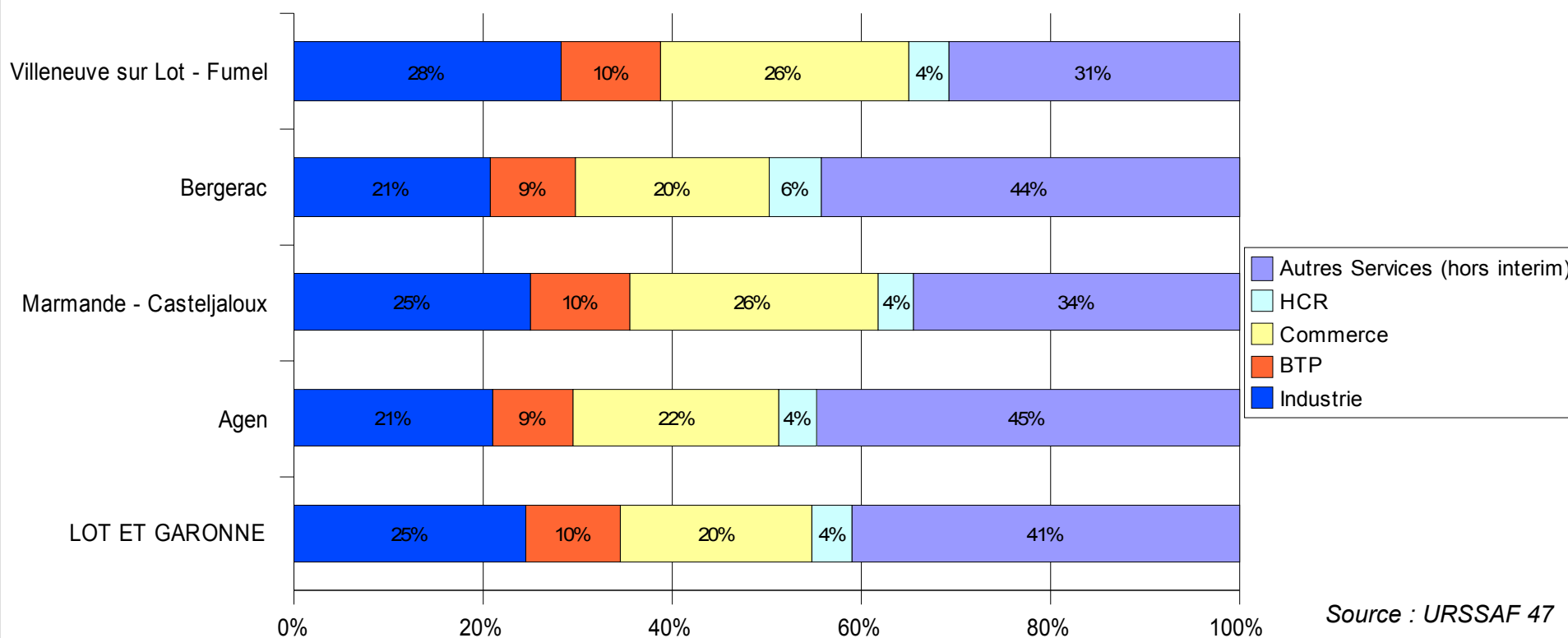
- Légère baisse du nombre d'établissements de -1,5% (secteur concurrentiel hors agricole) entre 2001 et 2005 sur l'arrondissement
- Augmentation du nombre de salariés de +5.1%



III – Emploi et activité économique

CARACTERISTIQUES DE L'ACTIVITE ECONOMIQUE

- Les effectifs des entreprises de l'industrie et du commerce sont sur-représentés par rapport aux zones d'emploi voisines
- Déficit important dans le secteur tertiaire



Source : URSSAF 47

III – Emploi et activité économique



CARACTERISTIQUES DE L'ACTIVITE ECONOMIQUE

- La taille des exploitations agricoles progresse entre 2001 et 2005 :
 - baisse du nombre d'établissements
 - hausse du nombre d'heures travaillées

CREATION ET REPRISE D'ENTREPRISE

- Un solde « création d'entreprise – radiation d'entreprise » positif mais qui se réduit depuis 2003
- Un des taux de création d'entreprise parmi les plus faibles d'Aquitaine, mais l'un des meilleurs taux de survie à 5 ans des entreprises.

Zones d'emploi	Valeur en %
Bordeaux-Zone centrale	8,8
Bordeaux-Entre-Deux-Mers	7,8
Bergerac	7,1
Sarlat-la-Canéda	7,0
Agen	6,4
Villeneuve-sur-Lot-Fumel	6,2
Mont-de-Marsan-Est-des-Landes	6,0
Marmande-Casteljaloux	5,9

Source : INSEE

III – Emploi et activité économique



CREATION ET REPRISE D'ENTREPRISE

- Une nouvelle entreprise crée en moyenne 1,3 emploi. L'emploi se développe ensuite progressivement.
- Pour les reprises d'entreprise, le taux de survie est plus élevé que pour une création, avec un investissement de base plus important.

A – Diagnostic du territoire



I. TYPOLOGIE DU TERRITOIRE

II. DEMOGRAPHIE ET POPULATION

III. EMPLOI ET ACTIVITE ECONOMIQUE

IV. FORMATION ET INSERTION

IV – Formation et insertion



L'OFFRE DE FORMATION

- La formation initiale : Offre de formation du secteur des services est largement représentée sur l'arrondissement et sur le département alors que l'offre de construction est déficitaire
- La réforme de la formation professionnelle : esprit de la réforme, obligations financières, outils, utilisation des dispositifs
- La formation en Aquitaine :
 - Les hommes plus formés que les femmes
 - Les agents de maîtrise sont ceux qui bénéficient le plus de formations
 - Plus la taille des entreprises est grande plus elles participent à la formation

IV – Formation et insertion

L'OFFRE D'INSERTION

- L'insertion par l'activité économique :
Plusieurs structures sur le territoire mais présence plus réduite dans le Fumémois
- L'insertion professionnelle des bénéficiaires du RMI :
 - Utilisation du Contrat d'avenir (110 contrats signés depuis 2005)
 - Utilisation du CI-RMA (89 contrats depuis 2004)
- L'insertion professionnelle des travailleurs handicapés :
 - Plus importante dans les entreprises de plus de 20 salariés
 - Positionnement sur les métiers des services à la personne, aux entreprises ou dans l'administration et les métiers de l'agriculture
 - Actions coordonnées par le PDITH

IV – Formation et insertion



ZOOM SUR L'ILLETRISME

- Il n'est pas le fait que des « exclus du travail » ou des étrangers
- Taux plus important en Lot-et-Garonne / moyenne nationale

ZOOM SUR LE PUBLIC JEUNE

- Un jeune aquitain sur deux travaille ou cherche un emploi
- Les non diplômés sont particulièrement soumis aux aléas de la conjoncture
- Les acteurs du territoire s'adressant spécifiquement aux jeunes : Mission Locale (Accompagnement social et professionnel), BIJ (Information généraliste), CIO (Orientation)

FORCES

Population - de 20 ans assez importante
Part de l'emploi salarié en progression
Hausse régulière du nombre de salariés
Taux de survie des créations d'entreprise
Offre de formation assez diversifiée
Augmentation de la dépense de la formation pour l'apprentissage
Présence de structures d'insertion et d'accompagnement social

FAIBLESSES

Mobilité et capacités d'accueil limitées
Faible part des actifs dans la population
Niveaux de qualification et de revenu plutôt bas
Taux de chômage et part des titulaires de minimas sociaux supérieurs
Faiblesse du secteur tertiaire
Taux de création d'entreprise moins élevé
Problèmes d'illettrisme

OPPORTUNITES

Baisse des indicateurs de chômage et du RMI
Présence de métiers porteurs
Activité de l'intérim plutôt orientée à la hausse
Présence importante d'entreprises de - de 10 salariés
Capacités d'accompagnement à la création d'entreprise

MENACES

Départ des 20-35 ans du territoire
Indice de vieillissement assez élevé
Faible attractivité des actifs qualifiés
Augmentation de la part des + de 50 ans parmi les demandeurs d'emploi
Baisse des effectifs dans l'industrie
Femmes bénéficiant de moins de formation que les hommes
Illettrisme peu repéré et évalué

B – Préconisations

I. TYPOLOGIE DU TERRITOIRE

II. DEMOGRAPHIE ET POPULATION

III. EMPLOI ET ACTIVITE ECONOMIQUE

IV. FORMATION ET INSERTION

AVERTISSEMENT :

Les préconisations sont directement issues de l'analyse du diagnostic.
Certaines pourront être mises en place par la MDE avec ses partenaires ;
d'autres sont livrées aux acteurs locaux qui pourront éventuellement s'en saisir.

B – Préconisations

I- Typologie du territoire

CONSTATS

Faiblesse de la densité
de logements sociaux

Problème de mobilité

PRECONISATIONS

Offre de logements plus adaptée aux besoins
d'une population à faible niveau de revenu
(développement de PLH)

- Mettre en place une liaison de transport
en commun pour Villeneuve – Fumel
- Proposer une étude sur la réalisation
d'un PDI (plan de déplacement interentreprise)
- Développer un projet de location sociale
- Mettre en place des plateformes de co-voiturage

B – Préconisations

II – Démographie et population

CONSTATS

Grande part de la population peu ou pas qualifiée

Départ des 20-35 ans du territoire

Offre de formation supérieure quasi inexistante

Pas de retour des jeunes étudiants partants

PRECONISATIONS

- Promotion et développement des actions de Formation et de VAE

- Mettre en place une information sur les débouchés en terme d'emploi

- Création d'un établissement de formation supérieure

- Faciliter les stages dans les entreprises locales

B – Préconisations

III – Emploi et activité économique

CONSTATS

Métiers en tension et décalage offre/demande

Faible taux de création d'entreprise

Manque de lisibilité des différents dispositifs de la création

Sentiment d'isolement des créateurs

PRECONISATIONS

- Rapprocher les demandeurs d'emploi et les scolaires des entreprises
- Favoriser les recrutements par simulation
- Faciliter l'émergence de projets et sensibiliser les demandeurs d'emploi à la création/reprise
- Création d'un guide de la création/reprise
- Animation d'un club de créateurs

B – Préconisations

IV – Formation et insertion

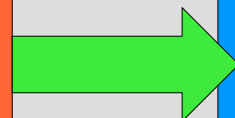
CONSTATS

Lisibilité de l'offre de formation

Sous-utilisation des dispositifs formation en entreprise

Difficultés à anticiper les besoins RH

Adaptation de l'offre de formation



PRECONISATIONS

- Représentation cartographique de l'offre

- Information coordonnée auprès des entreprises

- Mise en place d'outils d'aide à la prévision du recrutement

- Contractualisation entre les entreprises et acteurs de la formation

B – Préconisations

IV – Formation et insertion

CONSTATS

Problème d'identification
et de suivi de l'illétrisme

Rapprochement difficile
entre insertion et
entreprise

Forte présence de
bénéficiaires des
minimas sociaux

Insertion professionnelle
des jeunes issus de
l'immigration

PRECONISATIONS

- Mise en place d'une plateforme de repérage, évaluation et suivi (exemple: Syllabe)
- Développement de la clause d'insertion dans les marchés publics
- Accompagnement des personnes exclues (PLIE)
- Réflexion sur les types d'actions favorisant l'égalité des chances